

# ANTOM



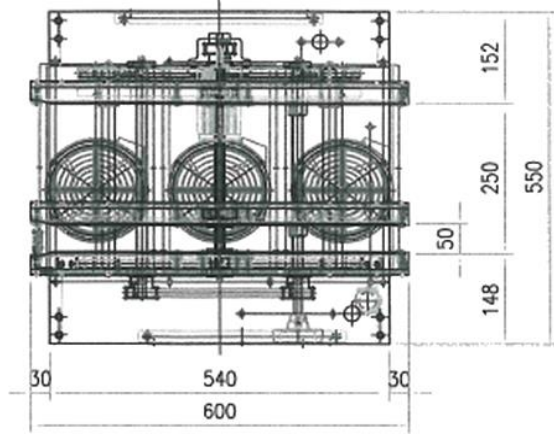
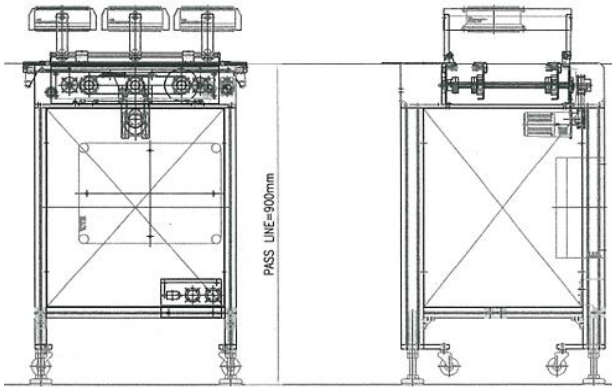
# ECC-600

- 三风扇结构，适合热处理后冷却的输送式输送机
- 支持具有高耐热性的销链输送（可选）
- 可安装止动件以防止工件掉落（可选）
- 可进行各种定制对应咨询

安通有限公司

# ECC-600

## 外形尺寸图



## 基本规格

型号名称	ECC-600
有效板宽	50~250mm
路径线	900mm (+50/-50)
输入电源	AC100V
皮带类型	Habadit 平带
操作方法	按钮开关
设备尺寸	L600×W500×H900mm
设备重量	70kg

## 选项

自动宽度输送机调整
触控面板操作规格
信号灯
支持大型工件传送 (MAX460mm)
兼容各种安全规范
工件夹持器
输送带速度控制器
各种定制支持

三重风扇散热结构



销链规格 (选项)



自由调整角度



**我们有一台演示机，如果您想体验或参观，请随时与我们联系。**

※本目录中描述的照片、图纸、规格、尺寸等如有改进，恕不另行通知。

价格、交货期、型材测量、实机参观、演示实施等请随时联系我们

安通有限公司 224-0044 神奈川县横滨市都筑区川向町893-1

TEL : +81-45-476-3461

WEB : <https://antom.co.jp>