



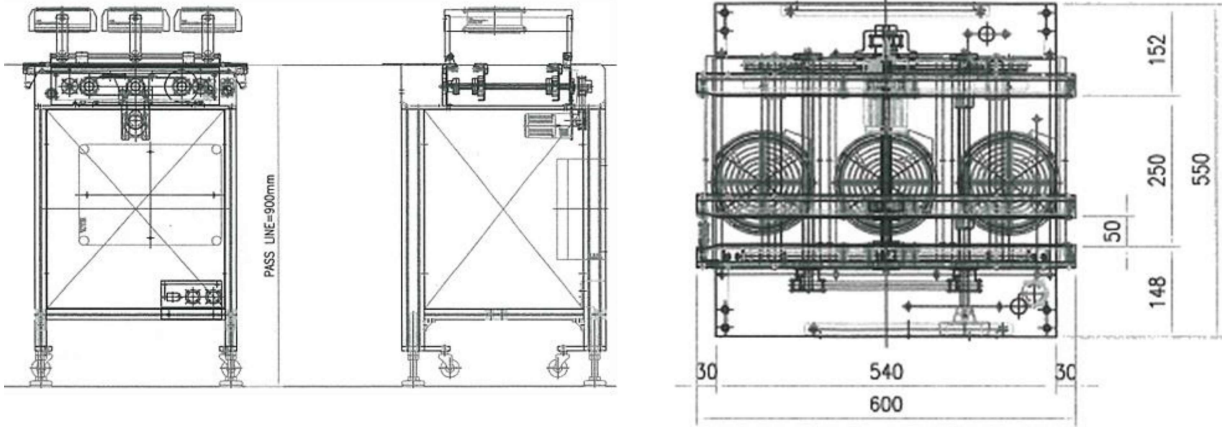
# ECC-600

- トリプルファン構造により加熱処理後の冷却に最適な搬送式コンベア
- 耐熱性の高いピンチェーン搬送対応も可能（オプション対応）
- ワークの落下を防止するホールドストッパー取り付け可能（オプション対応）
- 各種カスタマイズ対応相談可

**アントム株式会社**

# ECC-600

## 外観寸法図



## 基本仕様

モデル名	ECC-600
基板有効幅	50~250mm
パスライン	900mm (+50/-50)
入力電源	AC100V
ベルトタイプ	ハバジット平ベルト
操作方式	ボタン・スイッチ
装置サイズ	L600×W500×H900mm
重量	70kg

## オプション

自動幅コンベヤ調整
タッチパネル操作仕様
シグナルライト
大型ワーク搬送対応 (MAX460mm)
各種安全仕様対応
ワークホールドストッパー
コンベヤスピードコントローラー
各種カスタマイズ対応

トリプルファン冷却構造



ピンチェーン仕様 (オプション)



自由に角度調整が可能



**当社にデモ機がありますので実験・見学をご希望の方はお気軽にご連絡ください。**

※このカタログに記載の写真・図面・仕様・寸法等は改良のため予告なしに変更する場合がございます。

価格・納期・プロフィール測定・実機見学・デモ実施などお気軽にお問い合わせください

アントム株式会社 〒224-0044 神奈川県横浜市都筑区川向町893-1

TEL : 045-476-3461 (平日8:30~17:30)

WEB : <https://antom.co.jp>